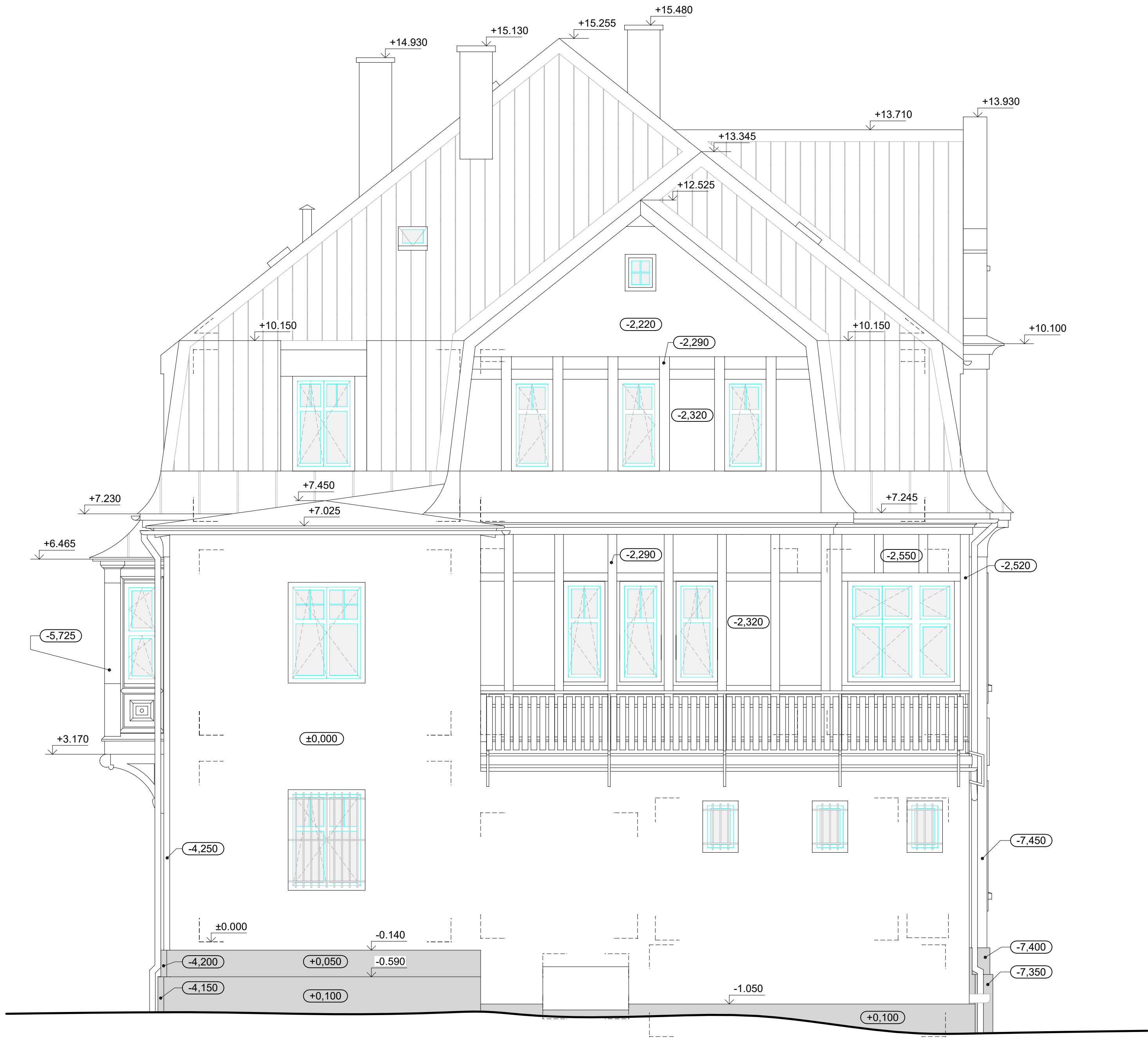


POHLED ZÁPADNÍ

Měřítko: 1:50



LEGENDA POVRCHŮ

- STÁVAJÍCÍ FASÁDA - BÉŽOVÁ
- STÁVAJÍCÍ KAMENNÝ SOKL
- STÁVAJÍCÍ STŘEŠNÍ PLECHOVÁ KRYTINA
- STÁVAJÍCÍ SKLENĚNÁ OKENNÍ VÝPLŇ
- ±0.000 HLOUBKOVÉ KÓTY

±0.000 = PODLAHA V 1.NP		PŘÍLOHA:	
HLAVNÍ PROJEKTANT: Ing. arch. Jindřich Kejlik FS Vision, s.r.o., IČ: 227 92 902 B. Němcové 54/9, Liberec 5	VYPRACOVAL: Ing. Jiří Šubr Email: subr@fvision.cz KONTROLOVAL: Ing. Martin Sehnoutka, ČKAIT 0501337 Mobil: 724 653 100 Email: sehnoutka@fvision.cz	GENERALNÍ PROJEKTANT:  FS Vision FS Vision, s.r.o., IČ: 227 92 902 mobil: +420 777 179 927, email: kejlik@fvision.cz	
		STUPEŇ PD: PASPORT	
KRAJ: Liberecký	OBEC: Liberec	FORMÁT: 8xA4	MĚŘÍTKO: 1:50
INVESTOR: Statutární město Liberec, Nám. Dr. E. Beneše 1, 460 59 Liberec, IČO: 00262978		DATUM: 10/2022	ČÍSLO VÝKRESU: D.09
AKCE - NÁZEV, MÍSTO: PASPORT OBJEKTU - zaměření a zakreslení stávajícího stavu MŠ KLUBÍČKO, Liberec IX-Janův Důl (408671); č.p. 128; objekt občanské vybavenosti Parcelní č.: 349, Obec: Liberec [563889], Katastrální území: Janův Důl u Liberce [682241]		STAV. OBJEKT:	
ČÁST PROJEKTU: D. ZJEDNODUŠENÁ VÝKRESOVÁ DOKUMENTACE			
PŘÍLOHA: POHLED ZÁPADNÍ			